



## 3 redenen om te kiezen voor een krachtige HPE Nimble storage-oplossing

**Wilt u sneller werken met applicaties, onverwachte downtime verminderen of is uw huidige storage toe aan vernieuwing? Haal meer uit minder met HPE Nimble storage oplossing.**

Vandaag de dag neemt de hoeveelheid data die organisaties produceren in rap tempo toe. De behoefte aan opslacapaciteit groeit en er worden steeds hogere eisen gesteld aan de beschikbaarheid van data.

Dan wilt u natuurlijk een storage-oplossing die medewerkers maximale snelheid levert en prestaties verhoogt!

De HPE Nimble Storage levert eenvoudig beheer, intelligentie, snelheid, kostenoptimalisatie en maximale prestaties.

In deze whitepaper geven wij u 3 redenen om te kiezen voor een HPE Nimble Storage oplossing.

### Reden 1: HPE InfoSight: Los potentiële problemen automatisch op

HPE InfoSight is een beheerderstool in de cloud. Het maakt gebruik de meest geavanceerde artificial intelligence (AI) en unieke dataverzameling en analysemogelijkheden om voorspellingen te doen en problemen automatisch op te lossen. InfoSight geeft meer inzicht in de storage, servers en virtuele machines.

Met InfoSight wordt de beschikbaarheid van de IT-infrastructuur steeds beter. InfoSight verzamelt en analyseert elke seconden gegevens van meer dan 100.000 storages wereldwijd. Deze data wordt gebruikt om elk systeem slimmer en meer zelfvoorzienend te maken. Zo voorspelt en voorkomt InfoSight potentiële problemen nog voordat het impact heeft bij de eindgebruiker.

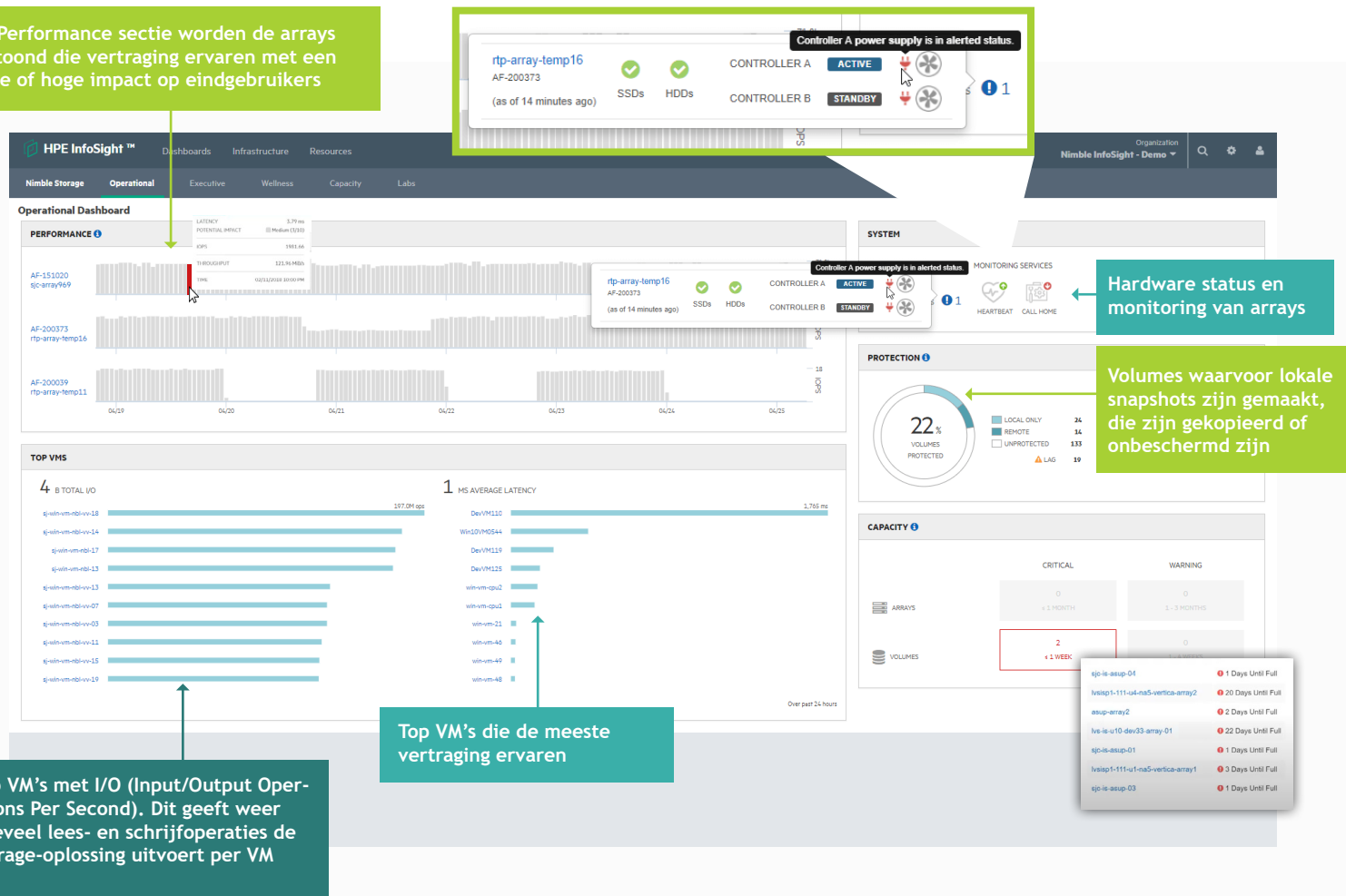
Wilt u prestaties verbeteren of capaciteit uitbreiden? Met InfoSight weet u precies welke resources u nodig heeft en welke niet.

#### Voorbeelden van voorspellingen:

*“In 4 maanden kunnen de processors uitgebreid worden, anders leidt de prestatie van applicaties hieronder” of “er is een patch uitgebracht, deze wordt automatisch geïnstalleerd”.*

## Voorbeeld van HPE InfoSight:

In Performance sectie worden de arrays getoond die vertraging ervaren met een lage of hoge impact op eindgebruikers



Hardware status en monitoring van arrays

Volumes waarvoor lokale snapshots zijn gemaakt, die zijn gekopieerd of onbeschermd zijn

Top VM's met I/O (Input/Output Operations Per Second). Dit geeft weer hoeveel lees- en schrijfoperaties de storage-oplossing uitvoert per VM

Top VM's die de meeste vertraging ervaren

### Operation dashboard in HPE InfoSight

Het operation dashboard levert een snel visueel overzicht van de prestaties van de storage-omgeving. Infosight beoordeelt de impact en stelt Zo kan er doelgericht en efficiënt onderzoek gedaan worden naar de oorzaak om de vertraging te verminderen.

**Performance sectie:** Geeft details weer over de arrays en latency issues (vertraging) en toont de impact van de latency op de eindgebruikers. Ondervinden eindgebruikers tijdens werktijden een vertraging in het benaderen van de Exchange server? Dan is de impact hoog. Wordt er tijdens het weekend een achtergrond-taak uitgevoerd en ondervinden eindgebruikers dan vertraging? Dan wordt de impact laag beoordeeld.

**Total VM's:** Toont de top 10 met hoge I/O(lees- en schrijfsnelheden) en de top 10 VM's die latency ervaren.

**System sectie:** Toont de hardwarestatus van alle arrays en geeft daarbij alerts.

**Capacity sectie:** Geeft arrays en volumes weer die op de korte termijn niet meer over voldoende capaciteit beschikken.

## Reden 2: Kostenbesparing door dataduplicatie

De HPE Nimble Storage maakt gebruik van geavanceerde datareductietechnologie. Het heet ook wel dataduplicatie of intelligente compressie. Deze methode wordt gebruikt om de hoeveelheid gebruikte opslag te verminderen en overbodige of dubbele data op de storage te voorkomen.

Door de techniek blijft er slechts één uniek record bewaard van ieder bestand op het opslagsysteem. Dubbele data worden dan vervangen door een verwijzing naar het unieke record. Zo neemt het minder opslag in gebruik, houdt u meer ruimte over en bespaart u op kosten.

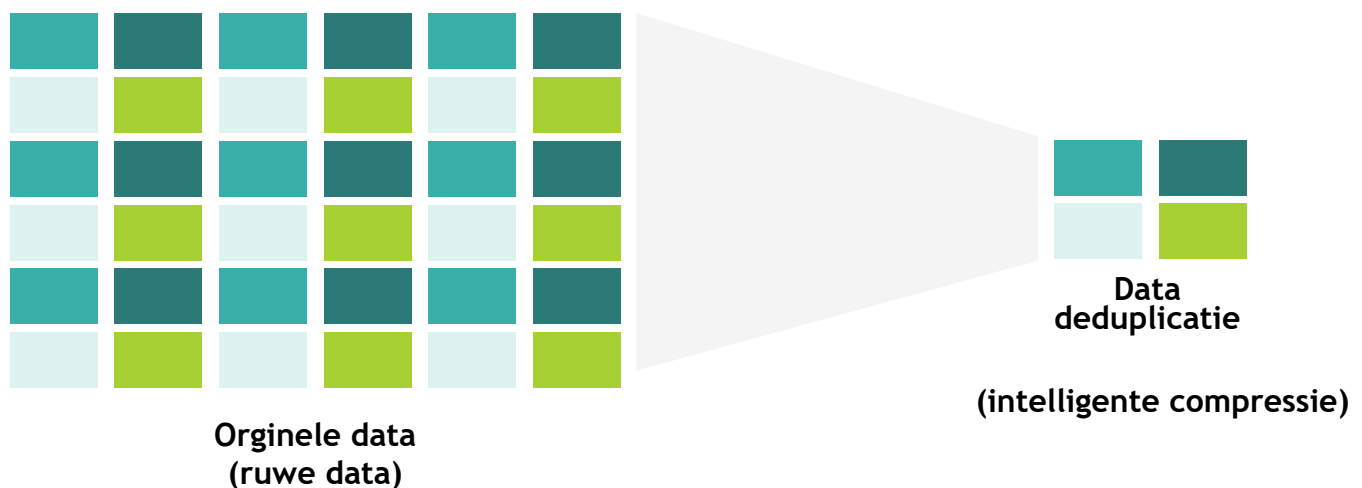
- **Dataduplicatie bij applicaties met veel kopieën**

Dataduplicatie verkleint dus de hoeveelheid opslag die nodig is voor bestanden. Het is erg effectief bij applicaties waarbij veel kopieën of soortgelijke, of zelfs identieke bestanden opgeslagen worden - wat regelmatig voorkomt.

- **Dataduplicatie bij herhalende data in back-ups**

Een back-up wordt dagelijks uitgevoerd om te beschermen tegen dataverlies. In veel gevallen blijft een groot deel van de data in een back-up ongewijzigd van een vorige back-up. Door het toepassen van dataduplicatie voorkomt u een grote hoeveelheid dubbele dataopslag. Ook als u veel VM's (Virtual Machines) draait, met bijvoorbeeld Windows Server dan wordt het OS (Operating System) gedupl.

Hieronder een voorbeeld van de originele data en data deduplicatie en compressie:

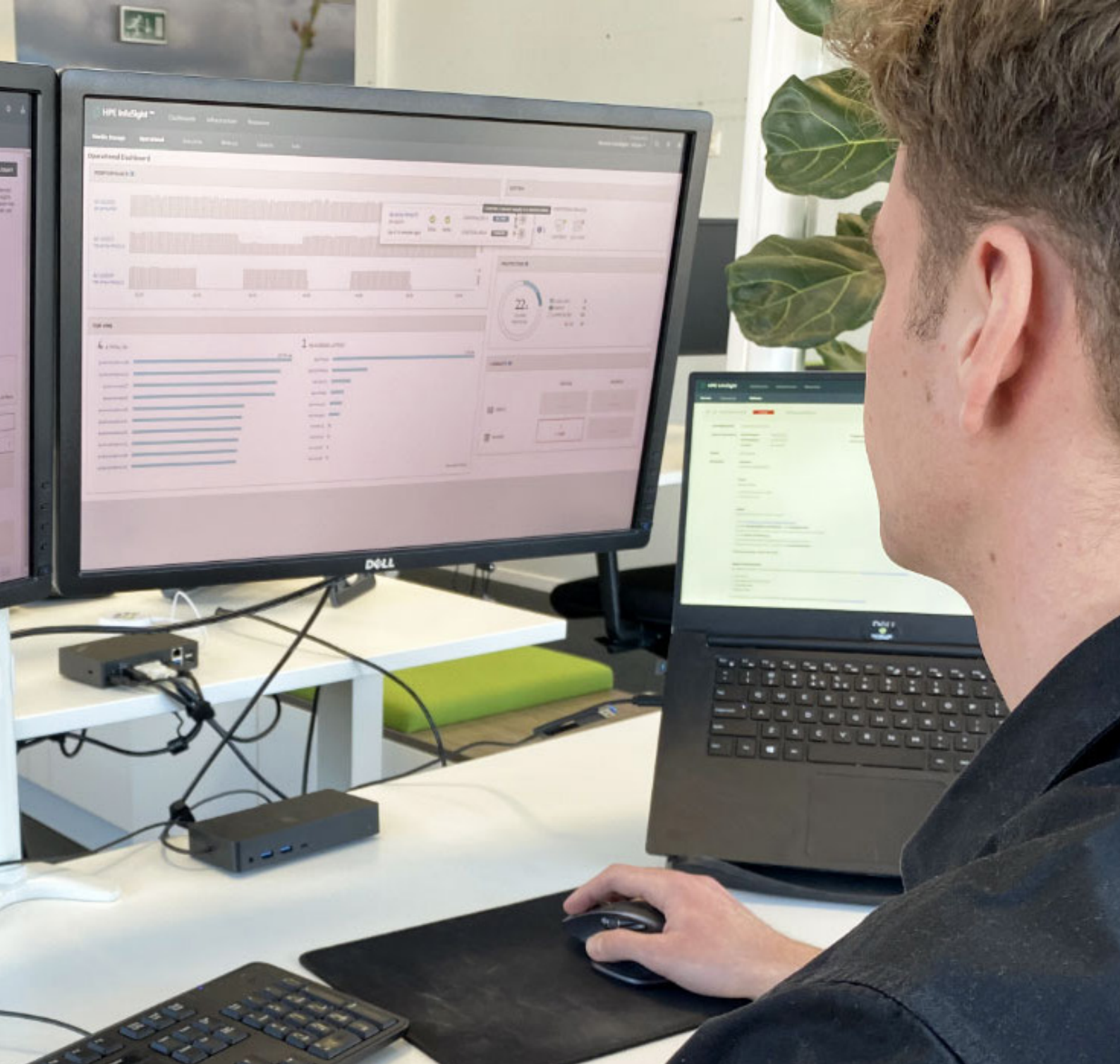


### Een situatie voorbeeld van dataduplicatie:

Stel u stuurt een e-mail naar 100 geadresseerden binnen uw organisatie. In de bijlagen voegt u een document toe van 1 MB. Elke keer wanneer alle e-mail geback-upt wordt dan worden alle 100 exemplaren van de e-mailbijlagen opgeslagen. In totaal neemt dit een ruimte van 100 MB in beslag.

De dataduplicatie-techniek herkent dat deze exemplaren hetzelfde zijn. Met datareductie wordt er slechts één exemplaar opgeslagen. De volgende exemplaren bevatten dan allemaal een verwijzing naar het opgeslagen exemplaar. Door het gebruik van datareductietechnologie haalt u dus meer ruimte uit uw opslagsysteem.





Wij beheren uw storage-omgeving



### Reden 3: Hoge snelheden door flashtechnologie

Flash disks zijn een type Solid State Disk. Dit betekent dat het geen bewegende onderdelen bevat en dus 'solid' (stevig) is. Dit in tegenstelling tot een HDD, dat staat voor Hard Disk Drive dat wel bewegende onderdelen bevat. Hierdoor verbruikt een HDD meer energie dan een SSD. Een SSD is bovendien wel 4 keer zo snel als een HDD, dit komt omdat de data sneller kan worden gelezen/geschreven omdat er geen bewegende onderdelen in gang moeten worden gezet.

SSD's zijn betaalbaarder geworden en geschikt voor iedere organisatie. SSD's kunnen duurder zijn in aanschaf per opslagcapaciteit maar door de technieken zoals deduplicatie, compressie en prestaties haalt u hier meer waarde uit. Doordat de SSD's sneller zijn wordt een hogere snelheid en prestatie verkregen voor applicaties.

Het is mogelijk om SSD en HDD in een storage-oplossing te combineren: Zo kunnen SSD schijven gebruikt worden voor de caching (opslagplaats waarin gegevens tijdelijk worden opgeslagen om sneller toegang tot data mogelijk te maken) en voor andere zaken worden HDD schijven gebruikt.

### Toe aan een nieuw en modern opslagsysteem?

Onze engineers zijn HPE Nimble storage-gecertificeerd. Wij voorzien u graag van passend advies voor een geschikte storage-oplossing dat aansluit bij de behoeftes en wensen van uw organisatie.

Staat u voor een storage-uitdaging? Neem dan geheel vrijblijvend contact op door te mailen naar [info@harbersict.nl](mailto:info@harbersict.nl) of bel ons op +31 (0)544 - 20 00 01.

Kijk voor meer informatie op:  
<https://www.harbersict.nl/storage>



**99.9999%**

gegarandeerde  
beschikbaarheid  
van de storage

**86%**

van de problemen  
worden automatisch  
opgelost

**79%**

lagere operationele  
kosten



## Harbers ICT B.V.

Koningslinde 10

7131 MP Lichtenvoorde

Tel. 0544 - 20 00 01

[www.harbersict.nl](http://www.harbersict.nl)

[support@harbersict.nl](mailto:support@harbersict.nl)